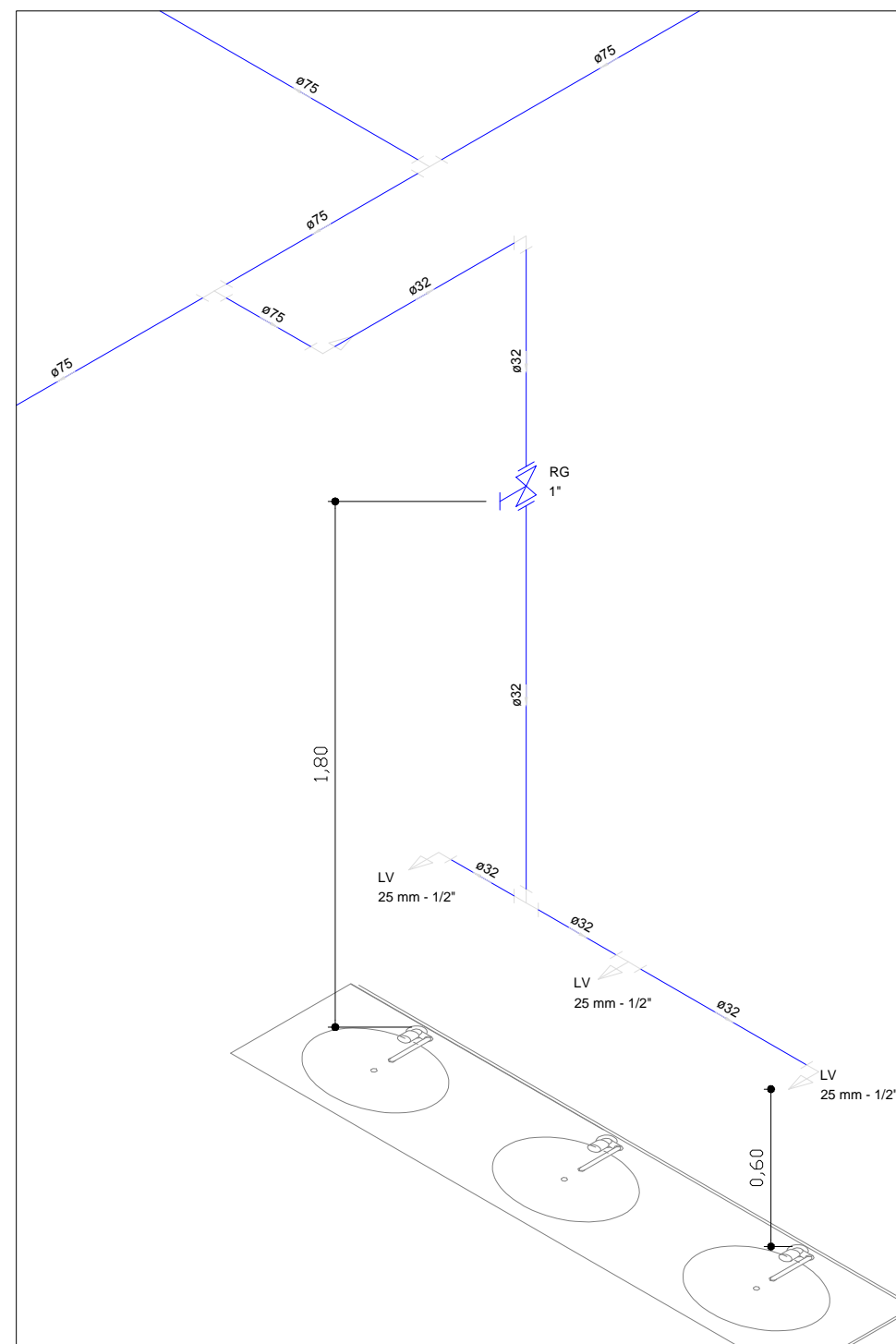
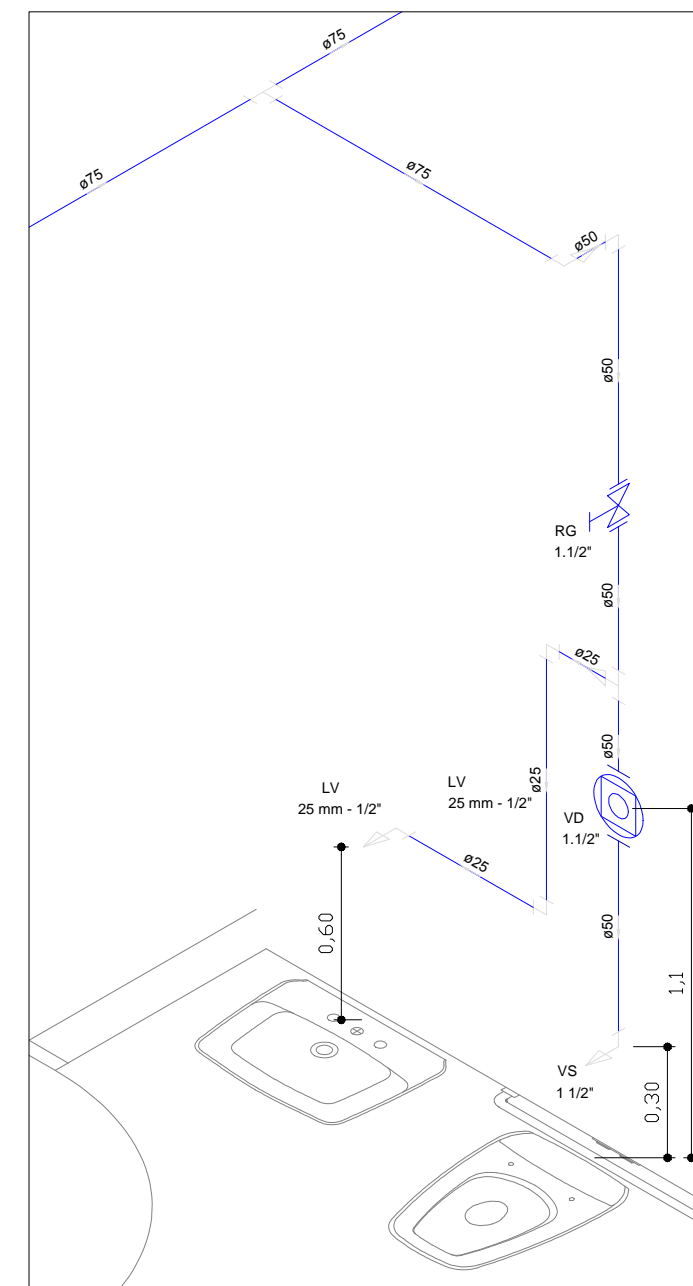


Detalhe H1
escala 1:25



Detalhe H2
escala 1:25



Detalhe H3
escala 1:25



PREFEITURA MUNICIPAL DE
VÁRZEA GRANDE
amar • cuidar • acreditar

PREFEITURA MUNICIPAL DE VÁRZEA GRANDE

Av. Castelo Branco, Espaço Municipal, 2500 - Centro Sul, Várzea Grande/MT
CEP 78125-700 - Fone/Fax: 65 3688 8000

AUTOR DO PROJETO

THIAGO ANTONIO LAVRATI
ENGENHEIRO CIVIL
CREA-MT 031348

OBRA:

**REFORMA EMEB JULIO DOMINGOS
DE CAMPOS**

PROJETO:

HIDRAULICO, EMEB JULIO DOMINGOS DE CAMPOS

LOCALIZAÇÃO:

RUA LUÍS PEDDRO DE LIMA Nº S/N, CAPÃO GRANDE

ASSUNTO:

DETALHE ISOMETRICO

DATA

10/01/2018

UNIDADE:

METRO

ESCALA:

INDICADA

FOLHA:

02/06